

软通动力疫情防控解决方案

> 数字员工 <



- 软通数字员工，利用“程序”模拟“人”的行为，自动化操作鼠标和键盘，实现与软件系统的交互；
- 根据明确逻辑化规则，制定执行脚本，实现预先设定的流程化操作任务；
- 能够将用户从大量的，繁琐的，重复性的操作中解脱出来，提高效率，减少人工错误，提高准确率。

企业业务痛点分析



无充足人力资源

- 面对疫情阻隔，员工无法驻场办公，业务面临停滞、无法正常开展



基础重复性工作多

- 很多企业基础的、大量的、重复性工作等耗时耗力；
- 在疫情下，员工需完成高效、复杂的工作，领导层需精简工作，提高效率



管理不及时，业务滞后

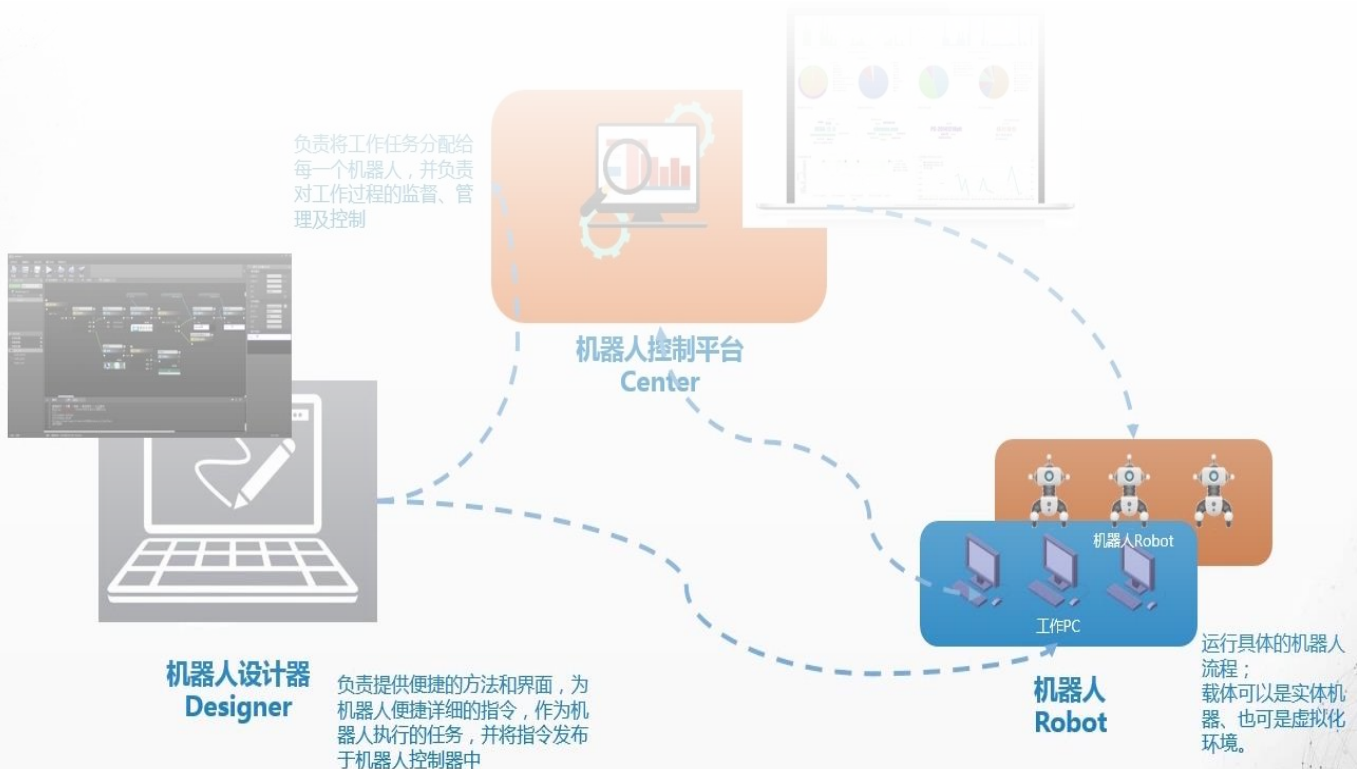
- 企业无法安排重组人员处理简单业务，对公司管理造成一定的影响

业务场景解决方案



财税类工作

- 应用场景：大型企业/政府报税、对提交的发票进行验证、招聘员工的学历验证、账户余额查询与导出
- 功能实现：报税、发票验真、学历验真
- 达到效果：助力财务部门减轻重复性工作压力，如简单报税，发票验真，加快工作进度，缓解相关部门依附压力；助力HR部门对招聘员工的学历验真，加快招聘节奏

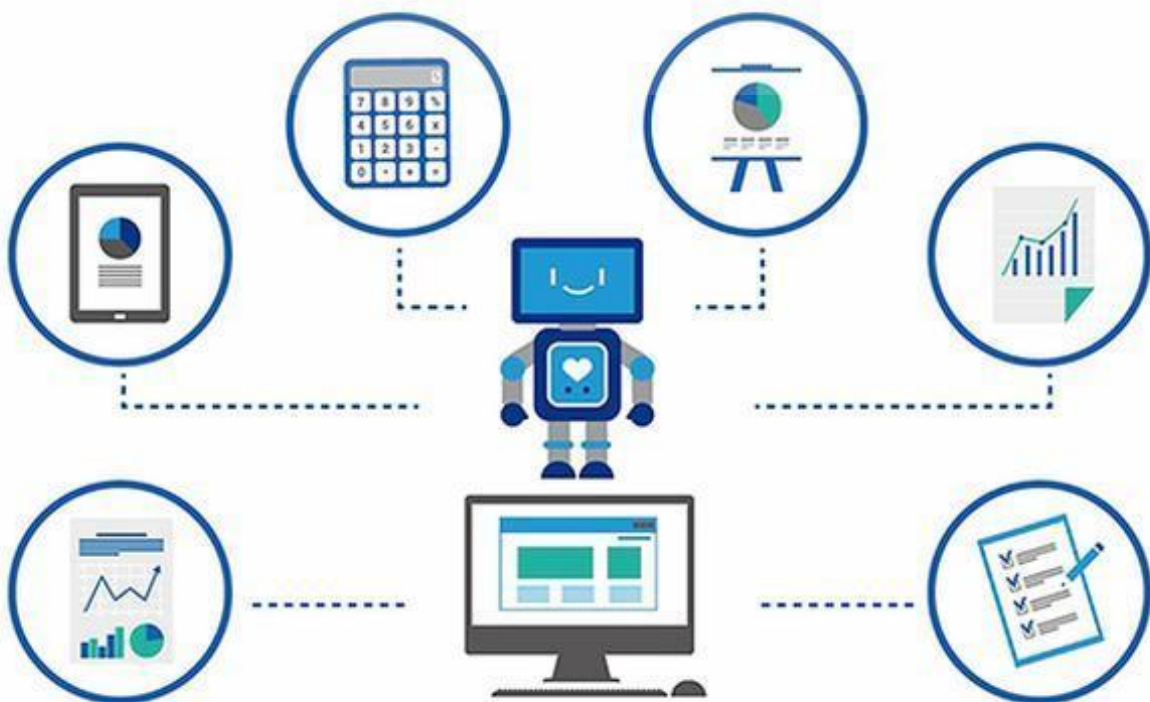


业务场景解决方案



语言类工作

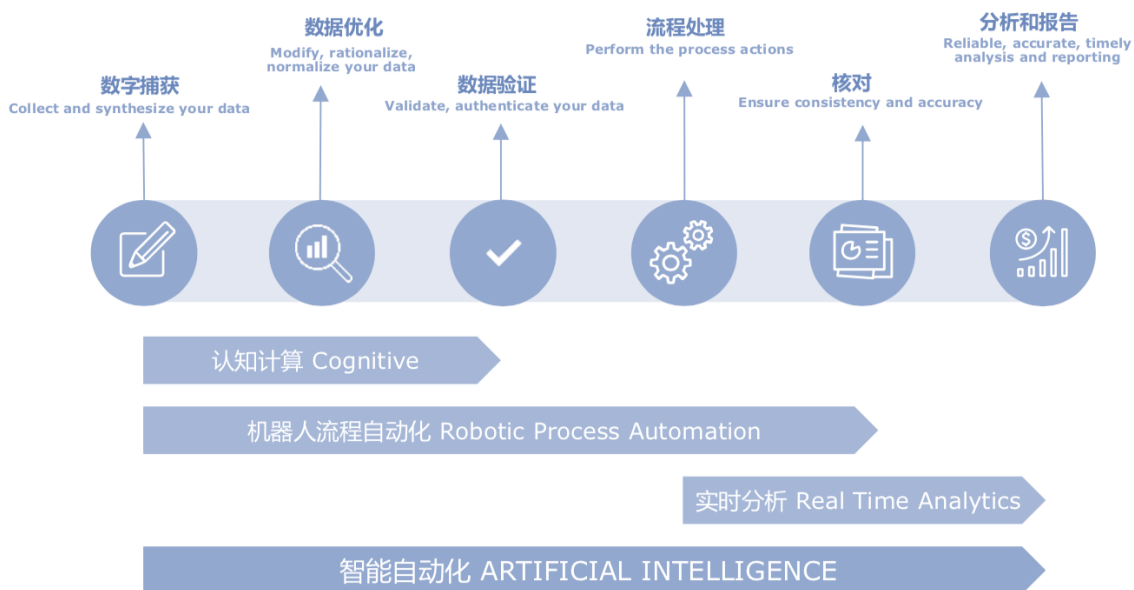
- 应用场景：大型企业、博物馆、科技馆、税务局、景点、医院等需要讲解的地方
- 功能实现：文字语音转化
- 达到效果：提供全面的知识，避免遗漏；全自动执行任务



产品架构



数字员工产品架构

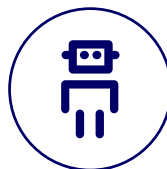


产品优势



7×24小时工作

- 一个机器人等于5个人的工作，不停歇



智能识别

- 智能识别信息，并准确判断执行方式



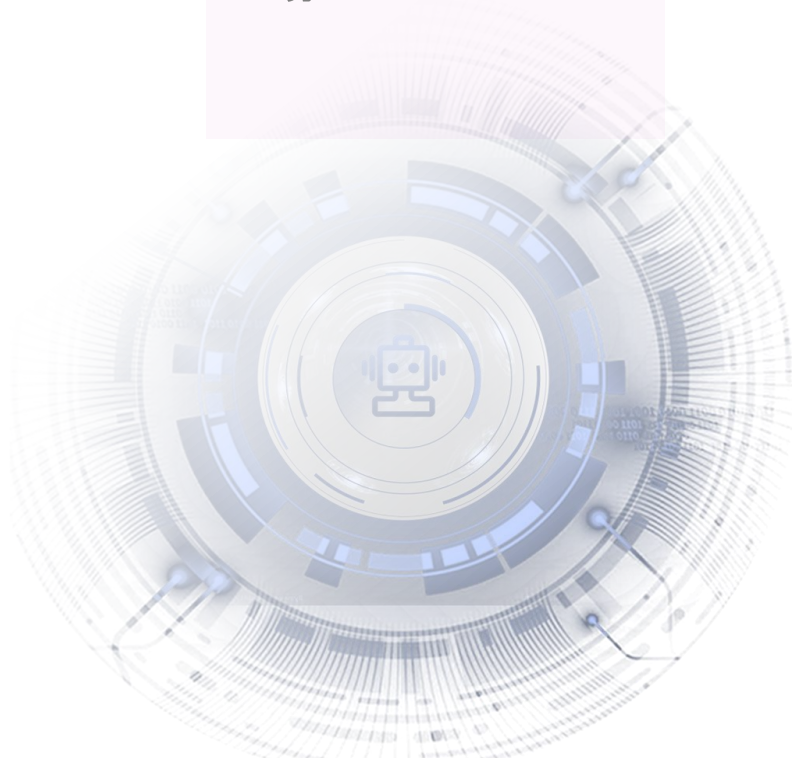
安全可靠

- 可跨系统操作
- 减少人工错误，提高准确率



全自动执行任务

- 无需监督，流程化操作任务



案例



案例1 软通集团财务共享中心



案例2 某大型财务公司

相关产品

疫控精灵

视讯远程诊疗及协作平台

疫情信息速递平台

VSN快速安全组网方案

远程融合会议平台

iCollege远程云教育平台

数字员工

数“智”服务机器人

关于软通动力

- 软通动力是中国领先的软件与信息技术服务商，企业数字转型可信赖合作伙伴。公司2001年成立于北京，立足中国，服务全球市场。经过18年发展，目前公司在全球43个城市设有90多个分支机构26个全球交付中心，员工总数近60000人。
- 软通动力拥有深厚的行业积累和领先的技术实力，可以为客户提供端到端的数字化产品和服务，包括数字化咨询与解决方案、云智能与基础设施、软件与技术服务和数字化运营等；在10余个重要行业服务超过1000家国内外客户，其中世界500强企业客户超过110家，为各领域客户创造价值。
- 软通动力注重创新和可持续发展，以软通教育为平台，建立产学研合作、协同育人的长效机制；同时在全球设有30个能力中心，10个研究所，50+技术生态伙伴等一系列创新研发组织，不断探索前沿技术与商业应用的无限可能。
- 软通动力先后获得“中国软件和信息服务业十大领军企业”、“中国数字化转型领导力厂商”、“北京软件和信息服务业新领域高成长企业”、“中国大数据企业50强”等奖项，连续多年被授予“中国软件业务收入前百家企业”、“中国软件和信息业服务业突出贡献奖”、“IAOP Global Outsourcing 100 list Leader Size Group”等荣誉，并拥有能力成熟度模型CMMI-DEV 五级资质。

联系方式

李永初

部门总监

yclip@isoftstone.com

13910819780